

À 2 pas de chez Nous

Grand Reims Magazine // Hors-série été 2022

Randonnées • Découvertes
Saveurs • Sortie famille

GRAND
REIMS
COMMUNAUTÉ URBAINE

un été

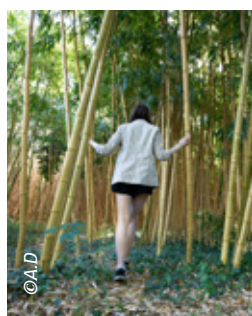
AU PHARE

Concerts pique-nique
du 1^{er} mai au 28 août



Grand Reims Magazine Sommaire

Hors-série // Été 2022



- 4 Édito
- 5 Passion / Partage
- 6 Nature / Évasion
- 8 Patrimoine / Découverte
- 10 Saveurs / Sensation
- 12 24 heures au grand air
- 13 Le coin des enfants
- 14 Agenda de l'été

Directrice de la publication : Catherine Vautrin

Directrice de la rédaction : Karine Pueyo

Rédactrice en chef : Perrine Guillet

Rédaction : Perrine Guillet, Lena Levavasseur, Léa Francaux

Photographe : Alexandre Dumoutier

Couverture : Axel Coeuret

Conception et réalisation : Romy Prevot

Secrétariat : Brigitte Henry - Tél. : 03.26.77.75.54

Publicité : Ouest Expansion - Tél. : 07.72.25.09.98

Impression : Nouvelles Imprimeries Champenoises - Groupe Morault

Tirage : 160 000 exemplaires

Dépôt légal : Mai 2022 - N°ISSN : 2554-4071

www.grandreims.fr



Édito

Soyons les ambassadeurs de notre attractivité touristique !



L'été offre l'occasion de découvrir sous un regard nouveau notre territoire... Nous vous invitons à jouer les touristes d'un jour, pour cette 3^e édition car « À deux pas de chez nous », la découverte peut être au rendez-vous ! Et lorsque l'exploration est menée dans cet esprit de proximité, la préservation de nos richesses paysagères ou patrimoniales n'en a que plus de valeur. Je pense par exemple aux fameuses sablières, atypiques étendues de sable qui constituent un écosystème fragile, aujourd'hui préservé grâce à l'action du Conservatoire des espaces naturels. Je vous invite à explorer le Grand Reims, des étendues de blé dorées des plaines céréalières aux coteaux viticoles, en passant par la vallée de la Suippe ou le Tardenois. Les 143 communes qui composent le Grand Reims ont des identités riches, des couleurs diverses, une histoire

“
**À DEUX PAS DE CHEZ NOUS,
LA DÉCOUVERTE PEUT ÊTRE
AU RENDEZ-VOUS !**

et un patrimoine parfois trop peu connus. Une journée détente en famille ou la visite d'amis de passage ouvre la voie à une nouvelle exploration. Quel plaisir de mieux connaître l'environnement qui compose notre quotidien ! Et parce qu'un paysage est nourri de l'énergie de ceux qui l'habitent et l'animent, le partage d'expérience vient parfois donner un relief inattendu à la balade. Que cela soit grâce aux commentaires avisés d'un guide passionné, via l'idée originale d'un entrepreneur du secteur touristique ou par la transmission d'un geste ou d'un savoir-faire singulier, l'expérience de la nouveauté peut se faire partout. À deux pas surtout !

Catherine VAUTRIN
Présidente du Grand Reims

Rien fidèlement
C. V.

Mon endroit préféré du Grand Reims

C'est souvent à deux pas de chez soi, qu'on aime se balader...



©R.P.

“ NICOLAS, 56 ANS Gueux

C'est un vrai plaisir pour moi de me balader dans le village de Gueux. Surtout dans le centre, où j'aime prendre du temps pour admirer l'église Notre-Dame, située devant un grand plan d'eau. On peut d'ailleurs y pêcher à l'arrivée des beaux jours.



“ LÉA, 25 ANS Chenay

Quel plaisir de se balader dans un si joli village. Chenay, ce sont de belles rues pavées, des jolies fleurs, des murs de maisons verts et roses et pleins de petites boutiques : la bijouterie Janine, le restaurant Attis ou encore My Sweet Fairy, un atelier d'art.

©R.P.



©R.P.

“ ROMY, 40 ANS Ventelay

Les week-ends ensoleillés, j'aime beaucoup me rendre aux étangs de Ventelay. Que ce soit pour pêcher, manger un burger fait maison ou simplement prendre l'air, on y passe toujours de bons moments. Pour les débutants, les amateurs ou les professionnels de pêche à la truite, c'est vraiment l'endroit idéal pour les amoureux de la nature !



Sur les sentiers forestiers
entre Germaine
et Rilly-La-Montagne



Un pied devant l'autre

Gonflons nos poumons, prenons une large inspiration...



Balade au cœur du patrimoine : le sentier des loges de vignes

Les loges de vignes, ces petites cabanes disséminées dans le vignoble, font partie intégrante du patrimoine. La randonnée pédestre de Trépail, village situé au sud-est du Grand Reims, invite à redécouvrir leur histoire ainsi que celle du vignoble avec un itinéraire de 5 km ponctué de photographies et de panneaux explicatifs. Une balade ludique qui permet de percer les secrets de ces véritables points de repères visuels dans le paysage. Comptez 1 h 30 pour effectuer cette boucle balisée en libre accès.

Gratuit. Départ sur le parking du village.

L'été est la saison propice aux balades. Amateurs de vélo ou de randonnées, amoureux du patrimoine viticole ou observateurs de la faune et de la flore... Chacun trouvera une escapade qui lui ressemble au cœur du paysage du Grand Reims. Alors oxygénez-vous !



Promenade du côté de Sillery

Partez à la découverte de Sillery avec une boucle de 3,5 km qui permet de faire le tour de la commune, située à 13 km de Reims. Symbole du souvenir avec la nécropole nationale où reposent les corps de 1 200 poilus tués lors des batailles de Champagne, symbole de l'expansion économique avec la sucrerie, et symbole d'un milieu humide avec les marais de la Vesle où nichent de nombreuses espèces d'oiseaux. Terminez votre promenade le long du canal de l'Aisne à la Marne et flâner sur la halte nautique. Ambiance balnéaire garantie !

Gratuit. Départ au 4, rue Jacques Cartier.



Prenez le temps de redécouvrir Reims... à vélo

Neuf kilomètres, c'est la distance proposée pour opérer ce tour d'horizon guidé de la ville. À l'allure d'un deux roues, comptez environ 2 heures pour effectuer cette balade urbaine qui invite à admirer la diversité des quartiers rémois sous un autre angle. Fondus de bicyclette ou simples novices : « Reims à vélo » s'adresse à tous. Du centre-ville à la cathédrale jusqu'à la basilique Saint-Remi en passant par les caves de champagne, vous profiterez de la Coulée verte pour rouler en toute quiétude dans la roue de votre guide.

Réservation obligatoire à accueil@reims-tourisme.com ou au 03 26 77 45 00. 10 € avec votre vélo, 20 € avec location d'un vélo (casque non inclus). 14 € pour les détenteurs du Reims City Pass.



E-bike tours, sur la route du vignoble

Au départ de Rilly-la-Montagne, au sud du Grand Reims, enfourchez un vélo électrique pour une escapade privatisée à la découverte de vignes à perte de vue, de sentiers de forêts d'exception et de magnifiques panoramas dans la Montagne de Reims. Comptez 2 h 30 à 4 h 30 en fonction de la balade retenue pour une expérience unique sur les plus beaux circuits nature du territoire. L'occasion de prendre un grand bol d'air et pourquoi pas de boire quelques bulles ? Une visite d'une maison de champagne avec dégustation et pique-nique sont proposés en option.

Réservation obligatoire accueil@reims-tourisme.com ou au 03 26 77 45 00. À partir de 65€



Spots photos insolites



L'ABUS D'ALCOOL EST DANGEREUX POUR LA SANTÉ
À CONSOMMER AVEC MODÉRATION



Une expérience pétillante

Où ? Forêt de Brise Charrette, à Verzy

Quand ? À tester en journée ou en soirée, pour prendre un verre dans les hauteurs, au cœur d'un parcours d'accrobranche, rendez-vous au Perching bar du mercredi au dimanche (et du lundi au dimanche en juillet/août).



La Pierre Longe

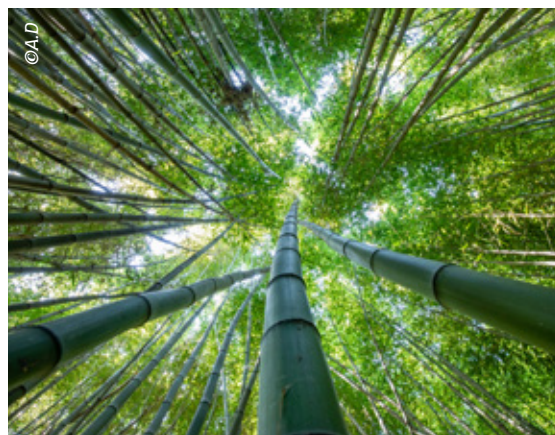
Où ? Au milieu des champs, à Auménancourt

Quand ? À la tombée de la nuit, pour avoir le soleil à hauteur de ce mégalithe et obtenir une photo aux couleurs dorées... ou sous le soleil estival, pour voir les épis passer de vert à or ! Attention, à admirer à distance, pour préserver les cultures céréalières.

Balade au milieu des bambous

Où ? À Fismes

Quand ? En journée, dès le mois d'avril jusqu'au mois de septembre, pour découvrir les 44 variétés de bambous, allant de 30 centimètres à 15 mètres de haut.



Précieuses sablrières

de Châlons-sur-Vesle



Réserve naturelle régionale depuis 2021, les sablières de Châlons-sur-Vesle sont sources de souvenirs pour beaucoup. Mélanie, experte du Conservatoire des espaces naturels, veille à préserver ce patrimoine unique.



Les sablières de Châlons-sur-Vesle, c'est une odeur semblable aux Landes. « *Ce site est le résultat de la présence de la mer, il y a plusieurs millions d'années* », précise Mélanie. Véritable condensé de biodiversité de bord de mer avec ses pins ou ses abeilles des sables, le panorama surprend ! Ouvrez l'œil pour observer une espèce typique des lieux, la laiche des sables. Cette plante pousse en ligne et joue un rôle majeur dans le maintien de la dune, si fragile. Arrivés en haut de la grande sablière, la vue est saisissante. Soleil couchant, les rayons subliment les blocs de grès couleur ocre

avec leurs traces de palmiers fossilisés. La tentation est grande de se poser dessus... « *Il vaut mieux éviter* », glisse Mélanie. L'érosion constitue l'une des fragilités des sablières. « *Avant, la plupart des blocs étaient cachés sous le sable. Ils sont aujourd'hui visibles et certains ont roulé jusqu'en bas* », détaille la guide. Certaines habitudes vont donc devoir changer. Plus de quads dévalant les dunes ou de barbecues. « *On veut préserver sans mettre sous cloche, plutôt en sensibilisant* ». Histoire de profiter encore longtemps de ce site unique !

Grande Inauguration au public samedi 25 juin

Au programme : visites de la réserve, ateliers et autres surprises.

Plus d'infos sur www.reserve-marais-et-sablieres.org

La Vigne autrement

Dégustez la terre

Cela fait plus de 10 ans que Geoffrey Orban goûte la terre de Champagne... Oui vous avez bien lu « goûter ». Ce Rémois nourrit la thèse que la situation racinaire et la vie souterraine d'un sol en disent beaucoup sur le profil des futurs vins, d'où son penchant pour des dégustations géo-sensorielles mariant ces deux éléments. En famille ou entre amis, lors d'ateliers qui s'étendent sur 2 heures, l'expert à l'approche scientifique (sa formation touche autant à l'œnologie qu'à la biochimie) propose de déceler les futurs arômes qui se dégageront du champagne produit sur une parcelle donnée. Notre terroir recèle bien des trésors !

Contact : 06 61 87 87 66
ou contact@educavin.com



©DR

Devenir chocolatier.. d'un jour

Plongez au cœur du chocolat, enflez le tablier de chocolatier le temps d'un atelier avec Maud, chocolatière à Saint-Brice-Courcelles depuis 2015. À vos marques, prêts, pâtissez !



©R. Berthot

C'est dans sa chocolaterie à Saint-Brice-Courcelles, que Maud propose des ateliers de 2 heures pour mettre la main à la pâte ou plutôt dans le chocolat. Différentes dates sont régulièrement proposées pour s'initier au travail du cacao et en percer les secrets. Les participants ont le choix entre le travail du chocolat au lait ou noir. Maud leur livre toutes les clés du tempérage pour obtenir un chocolat lisse et

brillant. Huit apprentis chocolatiers par séance apprennent à fabriquer un moulage, à créer quatre tablettes et à utiliser la poche à douille pour réaliser un mendiant. Le cours est suivi d'une dégustation de chocolats de la maison, qui propose une cinquantaine de produits en plus des tablettes. Comptez 45 euros par personne pour participer à l'atelier et repartir avec son travail. Pour poursuivre l'expérience, rendez-vous

en boutique. Un salon gourmand, avec fondants au chocolat, glaces et autres pépites (de chocolat), vient aussi compléter l'offre depuis début mai. Chez Maud, il y en a pour tous les goûts !

Ouvert du mardi au samedi de 10 h à 19 h

(chocolaterie et salon gourmand)

5 rue Emile Dorigny

Réservations sur :

www.leschocolatsdemaud.com



©Mille de Reims

Le tourisme expérientiel, vous connaissez ?

Vivre une expérience nouvelle, apprendre un savoir-faire singulier... voilà une façon de voyager en terre inconnue, sans forcément quitter sa région. Et quand l'humain s'en mêle, la visite prend alors encore plus de relief. C'est la promesse faite par *Les expériences à la rémoise*, concoctées par l'Office de tourisme. Des personnalités locales vous donnent rendez-vous pour découvrir le meilleur de la destination à travers des expériences uniques. Tailleur de pierre, torrificateur, tonnelier, parfumeur, vigneron sont aussi disponibles pour partager avec vous leur quotidien. À vivre ou à offrir...

www.reims-tourisme.com/experiences

au Grand Air



Comme un air de vacances, pendant une journée à passer en famille à deux pas de chez vous... C'est simple et même hautement conseillé !

Partir à l'assaut de la Coulée verte

9h

À pied, en roller, à vélo... En mode détente ou sportive, découvrez les 24 km de berges aménagés entre le canal et la Vesle, entre Saint-Brice-Courcelles et Sillery. Vous habitez au nord du Grand Reims ? Vous pouvez opter pour la voie verte de la Vallée de la Suippe, entre Warmeriville et Isles-sur-Suippe (3,5 km).



Déjeuner à la ferme

12h

Alliez la pause déjeuner à une visite nature ! La ferme pédagogique des Iriselles, récemment installée à Jonchery-sur-Vesle, vous accueille avec plaisir sur ses tables de pique-nique. Les poules, les lapins, les brebis, les chèvres, les ânes, le bœuf, seront vos voisins de table. De nombreuses activités et jeux sont proposés, autour de l'environnement et des animaux.



15h

Le vignoble en mode biologique

16h

Les plus jeunes en ont bien profité... et les grands ont besoin d'un break ? Accordez-vous un moment de découverte dans les vignes, à Pouillon, où la famille Cuillier travaille en agriculture biologique et en agroforesterie, avant une dégustation de quelques-unes de leurs cuvées enrichies des commentaires de Vincent Cuillier.

Tarif de groupe 15 €
14 place d'Armes, à Pouillon



OFFICE DE TOURISME
du Grand Reims

Toutes les infos et adresses de ce hors-série sont à retrouver directement sur le site internet de l'Office de tourisme :
reims-tourisme.com

Les conseillers en séjours répondent à vos questions via Messenger et vous accueillent tous les jours au 6 rue Rockefeller (parvis de la Cathédrale) à Reims. Et pour ne rien manquer de l'actualité et des événements touristiques dans le Grand Reims, suivez REIMS TOURISME sur les réseaux





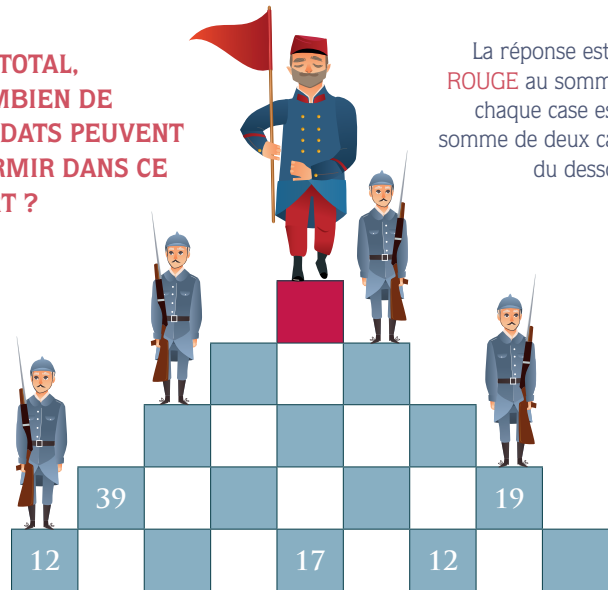
Le COIN des enfants

Fort de la Pompelle, auras-tu l'étoffe d'un Poilu ?

Plongeon dans l'histoire, la 1^{ère} guerre mondiale est déclarée ! Avant de te rendre au front, glisse-toi dans le rôle d'un soldat. Rendez-vous au Fort de la Pompelle, zone stratégique à 5 km de Reims. À ton arrivée, un livret te sera distribué pour tester ta qualité de recrue. Le fort de défense, construit en 1883 pour protéger la ville, s'étend sur 8 hectares. Sauras-tu percer tous ses secrets ? Localise-le, calcule combien de soldats peuvent y dormir ou apprend à reconnaître un avion français. Aide-toi des indices présents sur le site et dans les vitrines du musée pour obtenir le plus de bonnes réponses et intégrer le régiment de ton choix.

AU TOTAL, COMBIEN DE SOLDATS PEUVENT DORMIR DANS CE FORT ?

La réponse est **EN ROUGE** au sommet : chaque case est la somme de deux cases du dessous.



Réponse : 277

Le fort est un haut lieu de l'histoire, mais la biodiversité occupe aussi une place importante. Soldat, n'hésite pas à revenir avec le carnet d'observation de la faune et de la flore, disponible sur place. Un troisième livret est consacré aux éclairages. À l'issue de l'été, ce fort n'aura plus de secrets pour toi !

Pour t'entraîner, voici quelques exemples tirés du test qui t'attend...

À partir de 8 ans
Visite guidée à thème

OÙ DORMIR CE SOIR ?

Complétez les cases laissées vides en y écrivant des mots de 3 lettres de haut en bas.

Au nombre de 8 et d'environ 40 m² chacune, trouvez l'endroit où dorment les soldats :

.....

I	T	O	F	A	B	E	F
I	S	E	U	E	R	E	R

Réponse : CASEMATE



Les Rendez- vous de l'été



Juin Magnifique Society

Reims

24, 25 et 26 juin

Trois jours d'exception, en plein cœur du parc de Champagne, qui devraient ravir les amoureux de festivals. Têtes d'affiches et étoiles montantes se mêlent pour cette 5^e édition. Retrouvez notamment Clara Luciani ou The Smile le vendredi, PNL ou Juliette Armanet le samedi et les Black Eyed Peas, le dimanche. Un grand week-end d'aventures musicales, sans omettre l'incontournable Petite Society et d'autres surprises !

Infos : lamagnifiquesociety.com

Les Escalpades

Pôle Beine-Bourgogne

Du 27 juin au 2 juillet

Le rendez-vous dédié à l'art de rue est porté par Espace Loisirs, à Witry-Lès-Reims. Plus de 4 000 spectateurs sont attendus pour profiter du festival convivial

et itinérant dans six communes (Beine-Nauroy, Berru, Caurel, Lavannes, Nogent-l'Abbesse et Pomacle). Elles accueillent sept compagnies évoluant dans des disciplines comme la danse, la jonglerie, le théâtre ou encore l'humour.

Infos : escal-witry.fr

Bisou Bisou

Crugny

Du 18 juin au 30 octobre

3^e édition de ce mini-festival artistique. Des artistes de tous les horizons installent leurs œuvres éphémères dans le village de Crugny et aux alentours. Un parcours artistique à ciel ouvert à découvrir lors d'une randonnée de quelques kilomètres. L'exposition sera inaugurée le 18 juin dès 14 h. De nombreuses activités sont prévues au fil de l'été.

Infos : www.maisonvide.fr

Juillet

Concert pique-nique des Flâneries Musicales

Reims

16 juillet

Les Flâneries Musicales organisent leur traditionnel concert pique-nique au parc de Champagne. Cette année, le thème sera « Broadway à Hollywood » avec l'orchestre symphonique de Mulhouse. Tarifs entre 15 et 18 €.

Avant cette grande soirée de clôture, 34 dates sont programmées entre le 16 juin et le 8 juillet. De la Basilique Saint-Remi, en passant par le Cryptoportique, sans oublier le théâtre du Chemin Vert : toute la ville vibre au rythme de la musique classique.

Infos : flaneriesreims.com



Août
Cabaret Vert
Charleville-Mézières
Du 17 au 21 août

Une 16^e édition de haut vol avec une centaine d'artistes internationaux (Stromae, Pixies, Orelsan, Liam Gallagher, Madness, H.E.R., Véronique Sanson...) pour LE festival indépendant, durable et pluridisciplinaire ardennais... Et une première pour les Marnais : des navettes en trains de nuit permettent un retour en gare de Reims tous les soirs après les concerts, avec arrêts dans les gares intermédiaires comme Bazancourt (trajet à 1 €). Des billets retour en TER Fluo à 1 € sont aussi proposés aux festivaliers venus en train (ouverture des ventes en juillet), entre mercredi 17 et lundi 22 août inclus. Pour en profiter, il suffit d'avoir son billet aller et sa place de festival !
Infos : cabaretvert.com

Nuit des Etoiles
L'Observatoire de Beine-Nauroy et Planétarium de Reims
Les 5 et 6 août

L'Observatoire de Beine-Nauroy ouvre ses portes le vendredi 5 août à partir de 21 h et propose une initiation grand public à l'observation des astres et des mini-conférences. Le lendemain, rendez-vous au Planétarium de Reims pour profiter également de séances gratuites.
Infos : Réservation obligatoire au 03 26 35 34 70.

Septembre
Foire de Châlons
Du 2 au 12 septembre

Foire incontournable de la rentrée, direction le Capitole en Champagne pour une 75^e édition qui réunit gastronomie et agriculture. Au programme, animations, conférences, stands sur le thème de l'agriculture et aussi de la musique avec Foire en Scène qui accueillera notamment

les Dutronc, MC Solaar ou encore Superbus.
Infos : foireenscene.fr

Poule des Champs
Aubériverie
Les 9 et 10 septembre

16^e édition de la Poule des Champs avec en tête d'affiche IAM, Les Cowboys Fringants, Stephan Eicher ou encore Lilly Wood & The Prick. Comptez 23 € pour la soirée et 40 € pour le pass deux jours. Ce festival en plein cœur de la campagne champenoise est situé à 32 km de Reims.
Infos : lapouledeschamps.com

Astronomic Run
Samedi 10 septembre

5^e édition de l'Astronomic Run, course de 10 km organisée à Beine-Nauroy en soutien à l'association Petit Cœur de Beurre (départ à 19 h).

VIGNERON D'UN JOUR



TONNELIER D'UN JOUR



TAILLEUR DE PIERRES D'UN JOUR



FABRIQUEZ VOS EXPÉRIENCES SUR
www.reims-tourisme.com/experiences

